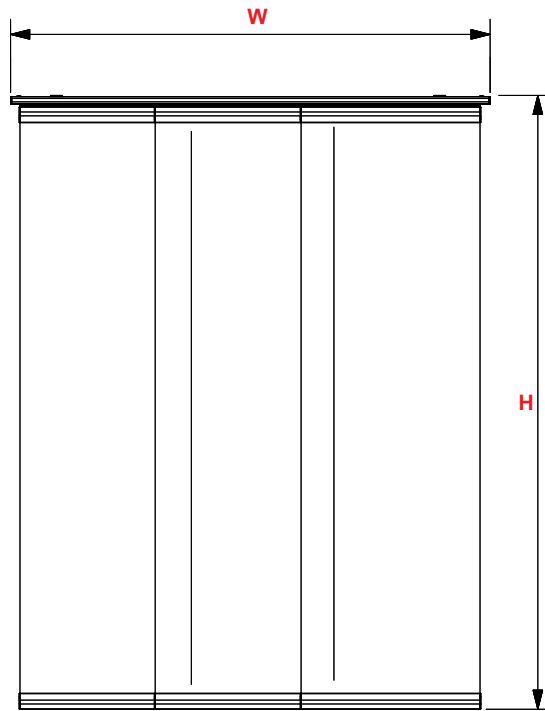
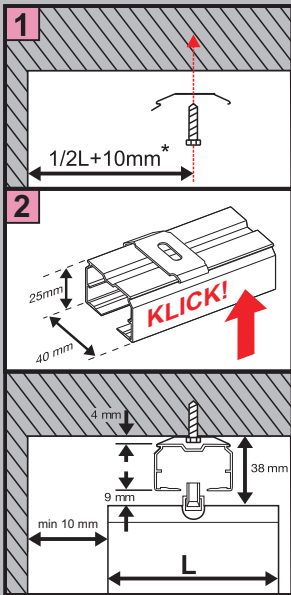


Messungen

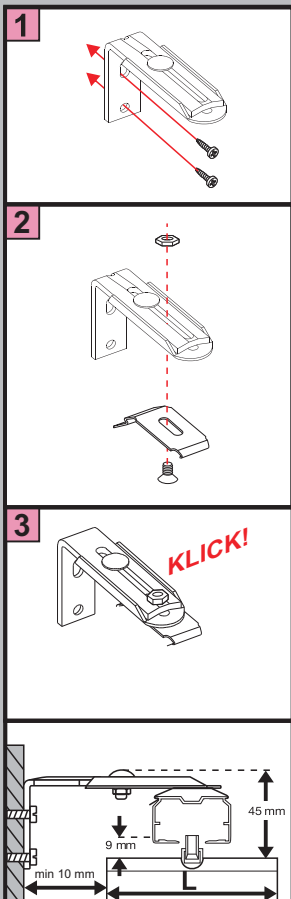
Bitte die Maße W und H bei der Bestellung verwenden



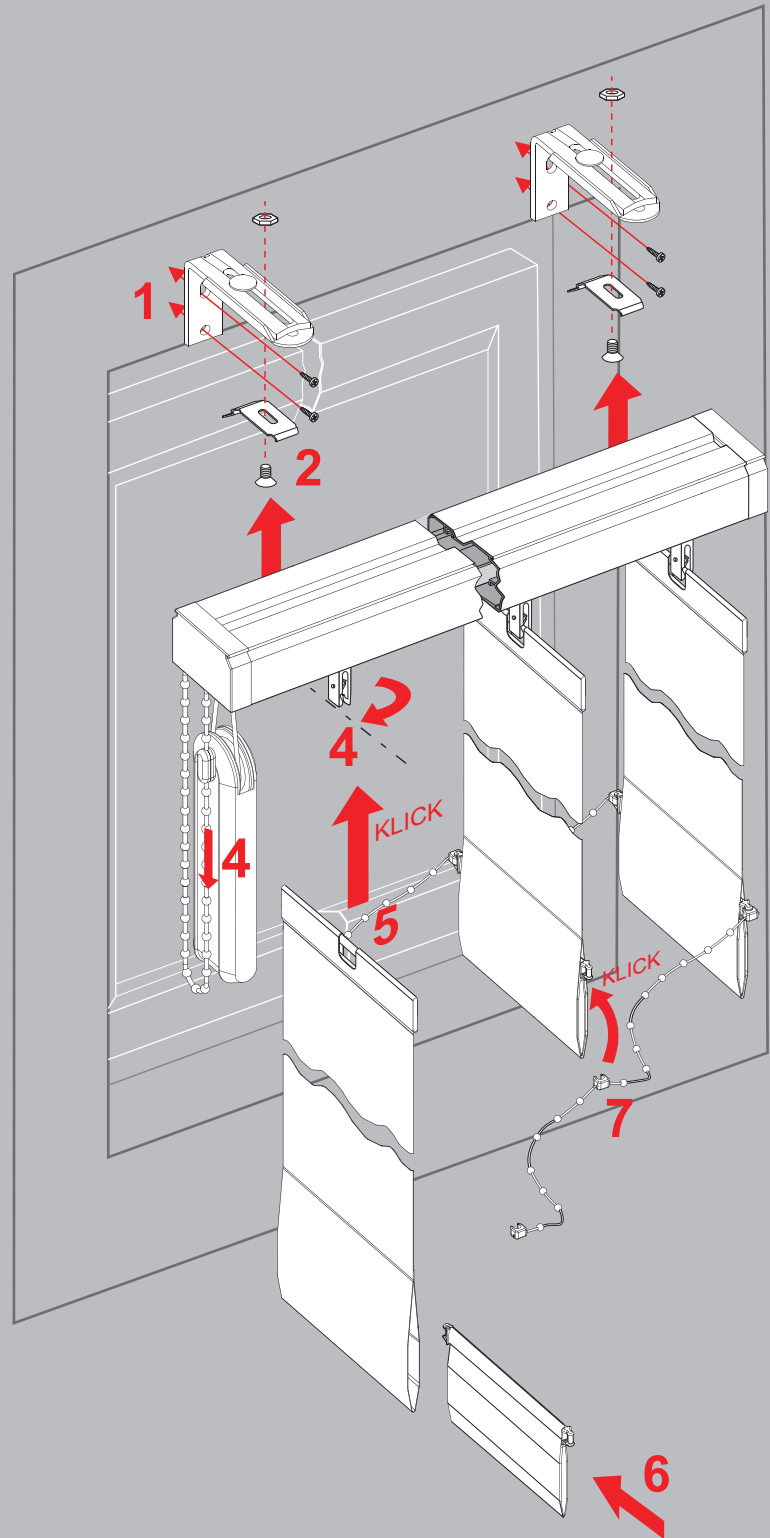
W - Anlagenbreite
H - Anlagenhöhe



Deckenmontage

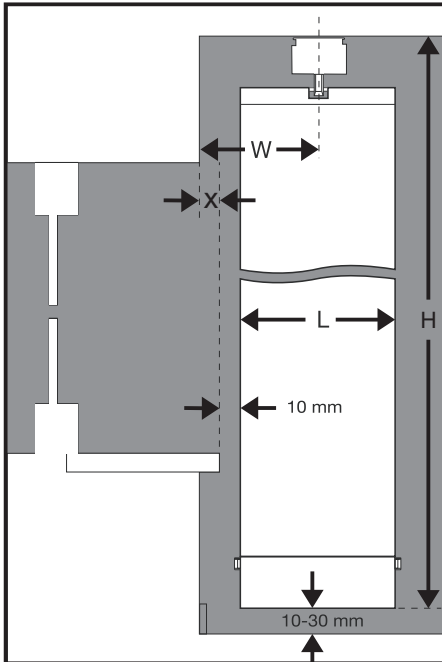


Wandmontage



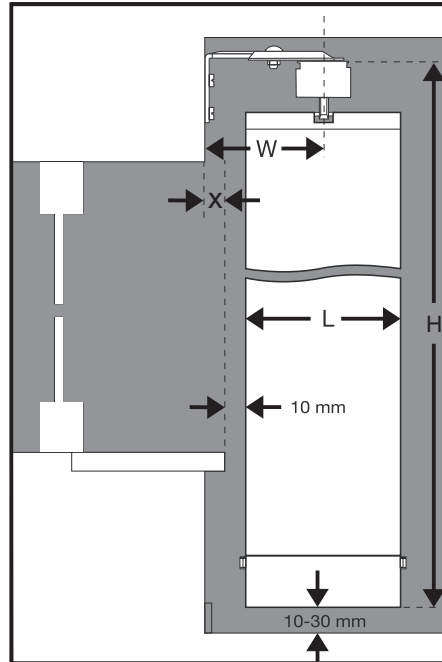
Montagemöglichkeiten

Deckenmontage



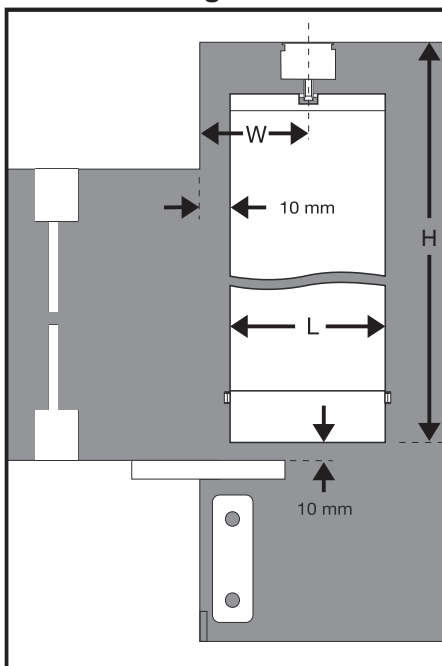
$W=L/2+10\text{ mm}+x$

Wandmontage



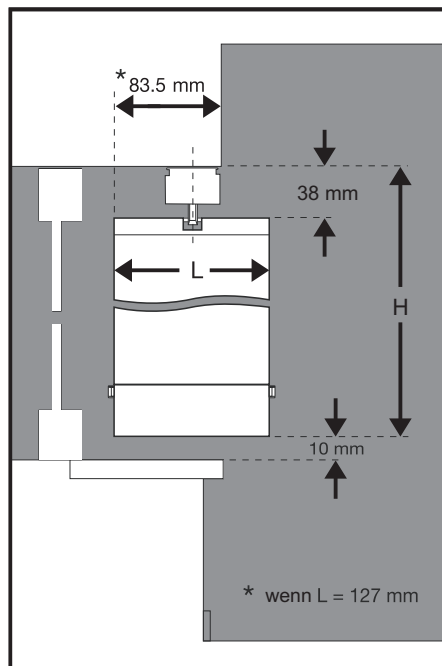
$W=L/2+10\text{ mm}+x$

Deckenmontage von der Kante



$W=L/2+10\text{ mm}$

im Erker



ANLEITUNG

- L - Lamellenbreite
- W - Abstand von der Achse der Oberschiene bis die Wand
- x - Abstand von der Wand bis zum entferntesten Element Rand
- H - die Gesamthöhe von Vertikaljalousien